

ALLMÄNNA VAL

Mandatfördelning i kommunfullmäktige 2011-2014

Socialdemokraterna	11
Moderata samlingspartiet	12
Kristdemokraterna	6
Folkpartiet	2
Centern	2
Miljöpartiet	1
Sverigedemokraterna	1
Summa	35

KOMMUNFULLMÄKTIGES PRESIDUM

Ordförande	Lars Elwing (M)
1:e v ordf	Mary Eklund (S)
2:e v ordf	Åke Lundgren (KD)

KOMMUNSTYRELSENS PRESIDUM

Ordförande	Thomas Werthén (M)
1:e v ordf	Jarl Karlsson (S)
2:e v ordf	Lennart Vilhelmsson (KD)

I kommunstyrelsens arbetsutskott ingår dessutom
Jerker Johansson (FP) och Egon Waldemarsson (C)

FOLKMÄNGD

Befolkningsuppgifter per den 1 jan resp år, hela kommunen:

1990	1995	2000	2005	2010	2011	2012
9.240	9.541	9.587	9.758	10.666	10.741	ca 10.830

Inv. i tätorterna 110630:		Inv. på landsbygden: 110630:	
Habo	7.214	Habo	1.464
Furusjö	325	Gustav Adolf	717
Brandstorp	122	Brandstorp	506
Baskarp	86		
Fagerhult	255		

Antal **hushåll** i kommunen: 4.261



PENDLANDE ARBETSKRAFT

Personer som har bostad och arbetsplats i skilda kommuner

år 2009: Källa Regionförbundet Jönköpings län

Utpendling	3.092
Inpendling	1.299

ARBETSMARKNAD

Antal sysselsatta (halvtid eller mer) Källa SCB AMPAK

Jord- och skogsbruk	147	3%
Industri	1.357	27%
Byggnadsverksamhet	303	6%
Offentlig förvaltning	1.578	31%
Annan service	<u>1.679</u>	<u>33%</u>
Summa:	5.064	100%

BOSTÄDER befintligt antal lägenheter 2012-01-16:

Flerfamiljshus	841 st
Småhus	3.564 st
Totalt:	4.627 st

PLANERAD UTBYGGNAD (antal lägenheter)

	2012	2013
Flerfamiljshus	0	60
Småhus	40	55
Totalt:	40	115

**BIBLIOTEKSVERKSAMHET**

Huvudbibliotek i Habo tätort. Filial i Fagerhult

**IDROTTS- OCH FRITIDSVERKSAMHET**

Habo sporthall:	Idrottshallar, styrketräning
Slätten:	Fotbollsplaner, friidrott, tennishall, beachvolleyplaner, skateramper, hundbanor, skjutbanor, isbana
Gränsenstugan:	Motionsspår, elljusspår
Fagerhult:	Motionsspår, elljusspår
Hökensås:	Sportfiskeområde
Småbåtshamnar:	Domsand, Baskarp och Brandstorp
Fritidsgård:	Gunnarsbo i Habo tätort

**VATTEN och AVLOPP** (exkl moms):

Förbrukningsavgift.....	21:20 kr/m ³
Tomtyteavgift.....	63:80 kr/100 m ³ /år
Fast avgift per vattenmätare, småhus.....	1.139 kr/år

ENSKILDA BRUNNAR, trekammarbrunnar o slutna tankar:

Tömningsavgift, exkl moms (ex. 0-3m ³).....	725 kr/tillf
---	--------------

SOPHÄMTNING:

Tömningsavgift exkl moms.....	386 kr/år
Grundavgift per år (140 liters kärl).....	1.269 kr/år

SKOLA / BARNOMSORG

Årskurs Antal elever (uppgifterna avser 15 sept 2011)

0	153	<u>Antal elever i Kulturskolan:</u>
1	184	552
2	156	
3	137	<u>i gymnasieskola:</u>
4	120	455
5	118	
6	125	<u>Komvux i annan kommun:</u>
7	132	21
8	119	
9	<u>132</u>	<u>Terminstider:</u>
	1.376	Vt 10 jan – 15 juni
+ 80 i annan kommun		Ht 20 aug – 21 dec

Antal barn i barnomsorg

I förskola (1-5 år)..... 573+ 175 hos annan samordnare

I familjedaghem (1-5 år)..... 18

I fritidshem (6-12 år)..... 612



ÄLDREOMSORG

Antal äldreboende 90

 därav demensboende..... 21

Korttidsplatser..... 14

Antal personer med hemtjänst 116

(ej särskilt boende)

KOMMUNENS BUDGET FÖR ÅR 2012

(Netto Tkr)

Skola och barnomsorg	245.219	48 %
Vård och omsorg	113.984	23 %
Teknisk förvaltning	34.383	7 %
Kommunledning, pensioner	27.691	6 %
Kf, Ks, öfn, revision, bn	7.468	1 %
Räddningstjänst	4.749	1 %
Miljö	3.785	1 %
Fritid och kultur	11.671	2 %
Investeringar	58.385	11 %
TOTALT	507.335	100 %



SKATTETABELL - utdebitering i kr

Kommunen	21:33
Landstinget	<u>11:00</u>
	32:33

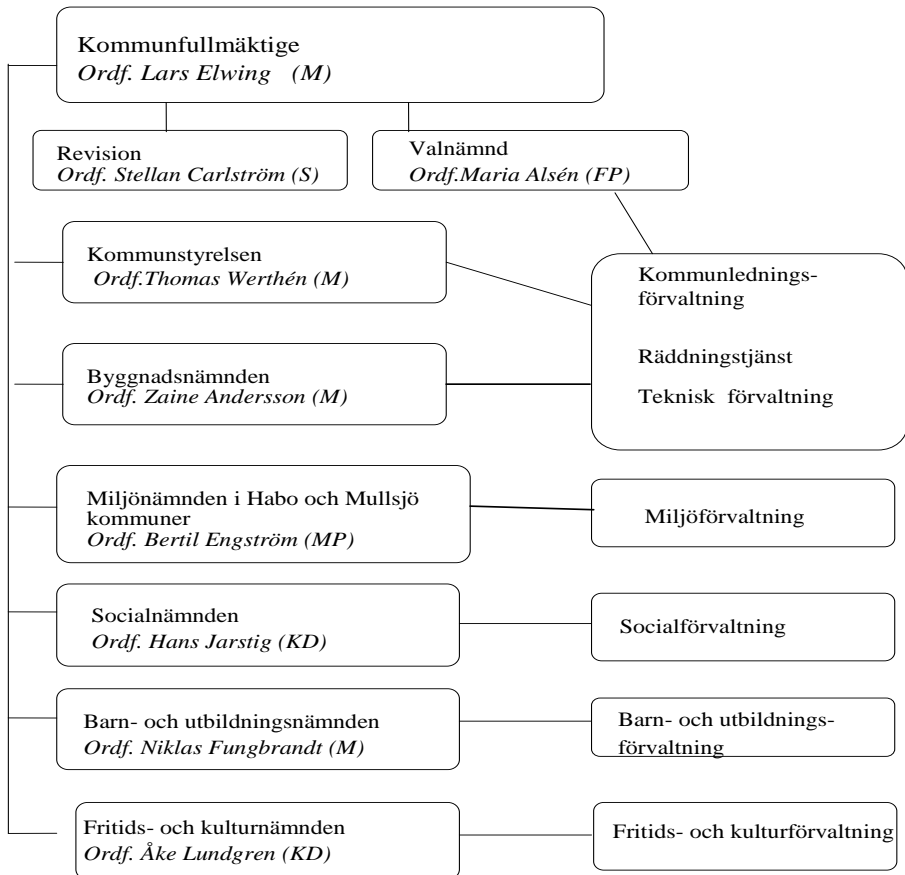
(Kyrkoavgift tillkommer för medlemmar i Sv Kyrkan med 1:36 kr varav begravningsavgift 18 öre oavsett medlemskap)



SKATTEUNDERLAG (kr)

Eget uppräknat skatteunderlag	1.898.984.300
Garanterat skatteunderlag	2.304.421.800

Habo kommunorganisation 2011-2014



ALLMÄNT

Habo är en ung kommun som sedan 1970-talet fördubblat invånarantalet. Kommunen består av tre församlingar - Habo, Gustav Adolf och Brandstorp.

Kommunen har ett naturskönt läge, ett mångsidigt näringsliv, en barnvänlig miljö och närhet till strövområden.

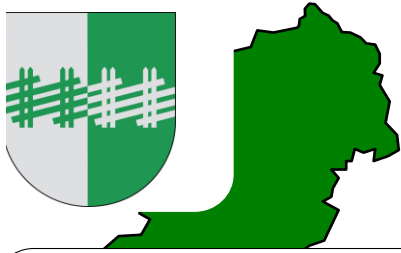
Villaboende dominerar. Valfrihet i boendet är ett viktigt mål i planeringen. Man ska ha möjlighet att bo såväl i villa, radhus, flerbostadshus som i hyresrätt och bostadsrätt.

I Habo ska människorna känna trivsel, kunna träffas och verka - kort sagt ha en fin gemenskap.



Kommunens adress: HABO KOMMUN
Box 212
566 24 HABO

Telefon: 036-442 80 00 växel
Telefax: 036-442 81 60
E-post: info@habokommun.se
Hemsida: www.habokommun.se
Bankgiro: 5251-4221
Organisationsnr. 212000-1611



**KORTA FAKTA
OM
HABO KOMMUN
2012**

